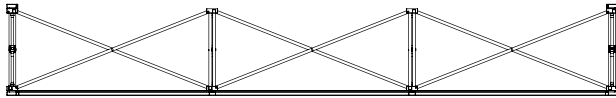


Topview



Lightbox isyPOP F15

33S

Bij meerdere (gekoppelde) systemen adviseren wij om het beeld niet te laten doorlopen.

Maak voor de voorkant en voor elke zijkant een apart document aan zonder paskruizen en snijtekens.

We do recommend not to choose a full-length motif covering several systems.

Please create the front and backside as a separate file and do not place any crop or corner marks.

Graphic Dimensions

Ⓐ Totaal formaat / Total Size

Ⓑ Het uiteindelijke formaat / Final Size

Afloop / Bleed x = 10 mm

